

Innovant et écologique

La semaine dernière, des visiteurs ont découvert le chantier du futur Ehpad, les Terrasses de Bellevue. Un établissement faisant la part belle au bois.

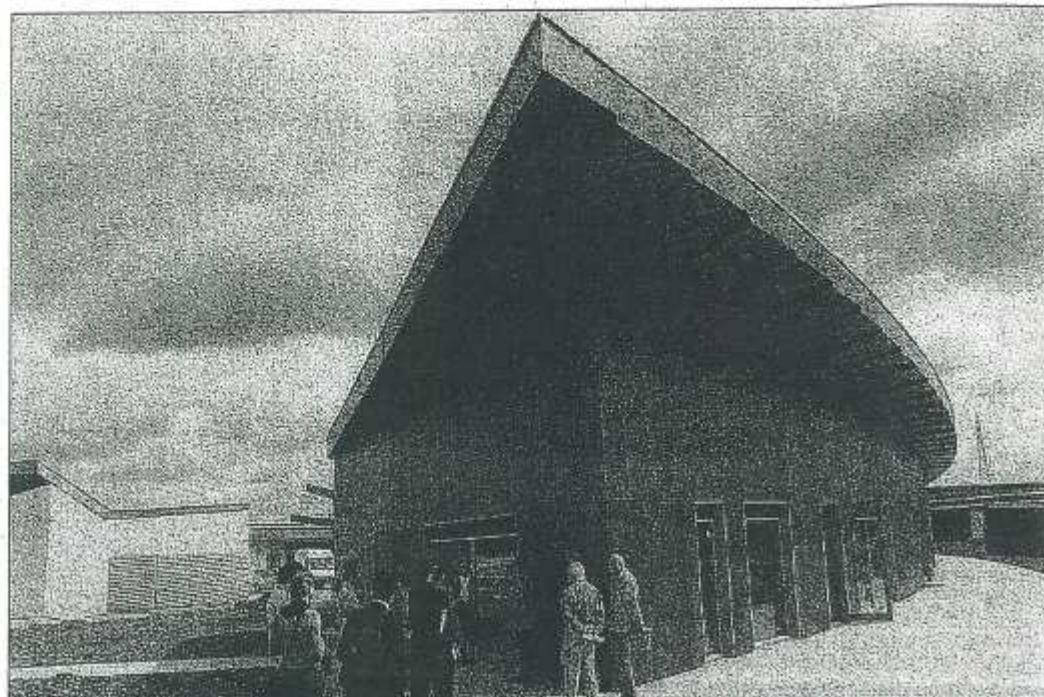
Frank Simon

frank.simon@centrefrance.com

Pas simple, quand on ne connaît pas, de trouver le chemin menant au chantier de l'établissement d'hébergement pour personnes âgées dépendantes (Ehpad), les Terrasses de Bellevue, sur la commune de Saint-Doulchard. Et pourtant, ce chantier mérite le déplacement, non pas tant pour découvrir la future configuration de cet équipement (extension de l'hôpital de Bellevue à Bourges) mais bien pour admirer la conception même du bâtiment.

Ouverture 2012

Un ensemble de 6.500 mètres carrés, avec quatre-vingt-deux chambres et un studio, qui fait la part belle au développement durable. Bâtiment basse consommation (BBC), les Terrasses de Bellevue ont en effet choisi de consacrer un matériau dans sa construction : le bois. Une charpente et une ossature en bois ; de larges panneaux de bois massifs contrecollés couvrant l'ensemble ; des toitures végétalisées ; une ventilation double flux avec un puit canadien



DÉCOUVERTE. Sous les commentaires de Francis Pichet, directeur des Résidences de Bellevue, les visiteurs ont pu découvrir les innovations de ce bâtiment tout de bois vêtu.

permettant de conserver une température constante essentielle dans ce type d'établissement ; une eau chaude chauffée au solaire...

Francis Pichet, directeur de Bellevue, n'a pas de mots assez élogieux pour faire la promotion de ce nouvel Ehpad qui ouvrira ses portes dans le premier trimestre 2012. Il faut dire que régulièrement des visites sont organisées à l'intérieur du chantier en compagnie de proches des futurs résidents qui viennent se faire une idée de la disposition future de l'équipement. À l'image de cette visite, organisée la semaine dernière, par Ar-

bocentre, association de l'interprofession de la filière forêt-bois en région Centre.

Confort et innovation

Une visite commentée par le directeur qui a permis de découvrir à la fois le confort futur des différentes chambres et des équipements collectifs mais aussi la qualité et l'innovation de la structure elle-même. Une structure composée notamment d'une toiture de 7.000 mètres carrés de panneaux de bois contrecollés fournis par la société FinnForest et posés par l'entreprise locale Elvin. « L'Ehpad de Saint-Doul-

chard est le plus gros chantier européen », lancera, pas peu fier, le représentant de FinnForest. De quoi séduire les visiteurs. « Nous avons déjà de nombreuses réservations pour un établissement qui sera volontairement ouvert vers la commune », commente Francis Pichet. ■

ARBOCENTRE

Visites. Arbocentre organise tous les jeudis, des visites dans différents chantiers faisant la part belle au bois dans les six départements de la région Centre.